

文化地質 堅若磐石

- 緊密的師生關係
- 基礎寬廣的課程設計
- 完整的學習輔導機制
- 強大的系友支援
- 優渥獎助學金
- 多元的實習與海外學習機會:聯合野外
- 獨特性:高考技師:應用地質技師、大地技師
- 高考:地質、礦務局、核能所、氣象局。
- 普考: 氣象局



地緣優勢:
鄰近大屯火山



時勢優勢:
2050淨零+
氣候變遷



私校唯一:
地質學系



01

課程

強調實作、野外地質調查
按部就班，穩紮穩打

03

產業連結性

礦 (金銀**寶石**等)
能源(**地熱**/石油/天然氣/**二氧化碳封存**)
防災(地震/水旱/邊坡土石流/地層下陷)
環境(地下水汙染/核廢儲存/**溫泉開發**/地景保育)
海洋地質(海底電纜鋪設/**離岸風電**/海底海床調查)
衛星影像應用

學習特色

02

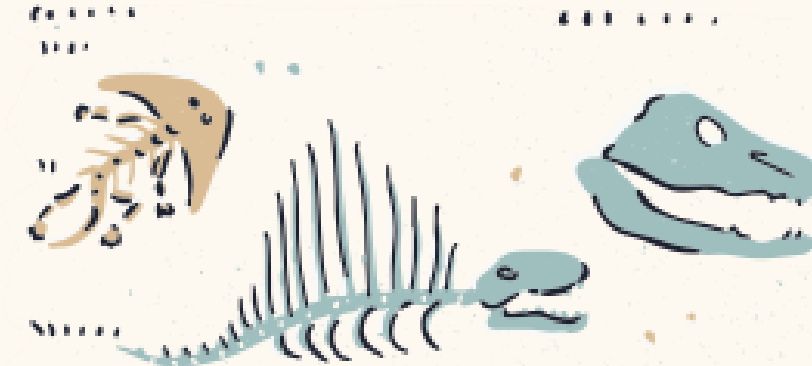
國際化與升學

學碩一貫(4+1年)取得學士和碩士學位
參加國際姊妹校的交換計劃或雙聯學位
與日本琉球大學理學部師生交流工作坊與互訪
與捷克國際合作計畫

04

實習機會

全台『應用地質師協會』簽訂建教合作案與實習。
台灣世曦/中興工程顧問/富國工程等業界實習。
中央研究院地球科學所/環境變遷研究中心實習/
國家災害防救科技中心及其他學校暑期研習計畫。
系上師長產學合作計畫研究計畫兼任助理。
聯合本校海洋中心之學生研究創作計畫。



地質系專屬優渥的獎學金



Official Website

電話：(02) 28610511 分機26105

email：crssge@dep.pccu.edu.tw

「關世傑所長靳叔彥教授王洸教授」薪傳獎學金，每學年4名每名1萬元

「李建和」薪傳獎學金，每學年4名每名1萬元

就讀本系研究所獎學金每學年2名每名1萬元

考上國內海洋相關研究所獎學金每學年1名每名1萬元

考上國內海洋相關研究所就讀本系研究所獎學金每學年1名每名2萬元

弱勢學生基金募款專案5萬元(拔尖)

地球物理學會獎學金每學年1萬元

中興工程獎學金每學年1名每名4萬8千元

鑛冶工程師學會獎學金每學年1萬元

地質系系友薪傳獎學金

華岡獎學金每學期8千元、5千元、2千元

老師計畫項下支助:4千-1萬元/月