



我們可以幫助你成為——
具潛能之生命科學研究人才
生物科技及環境生態專業人員

五大研究 發展方向

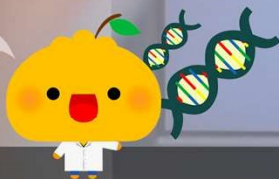
開發天然物應用於人體健康之維護

特定癌症標誌分子之篩選

自然資源與環境生態保育

氣候變遷下的生物適應機制

應用大數據在生物學之研究



中國文化大學 CHINESE CULTURE UNIVERSITY

生命科學系

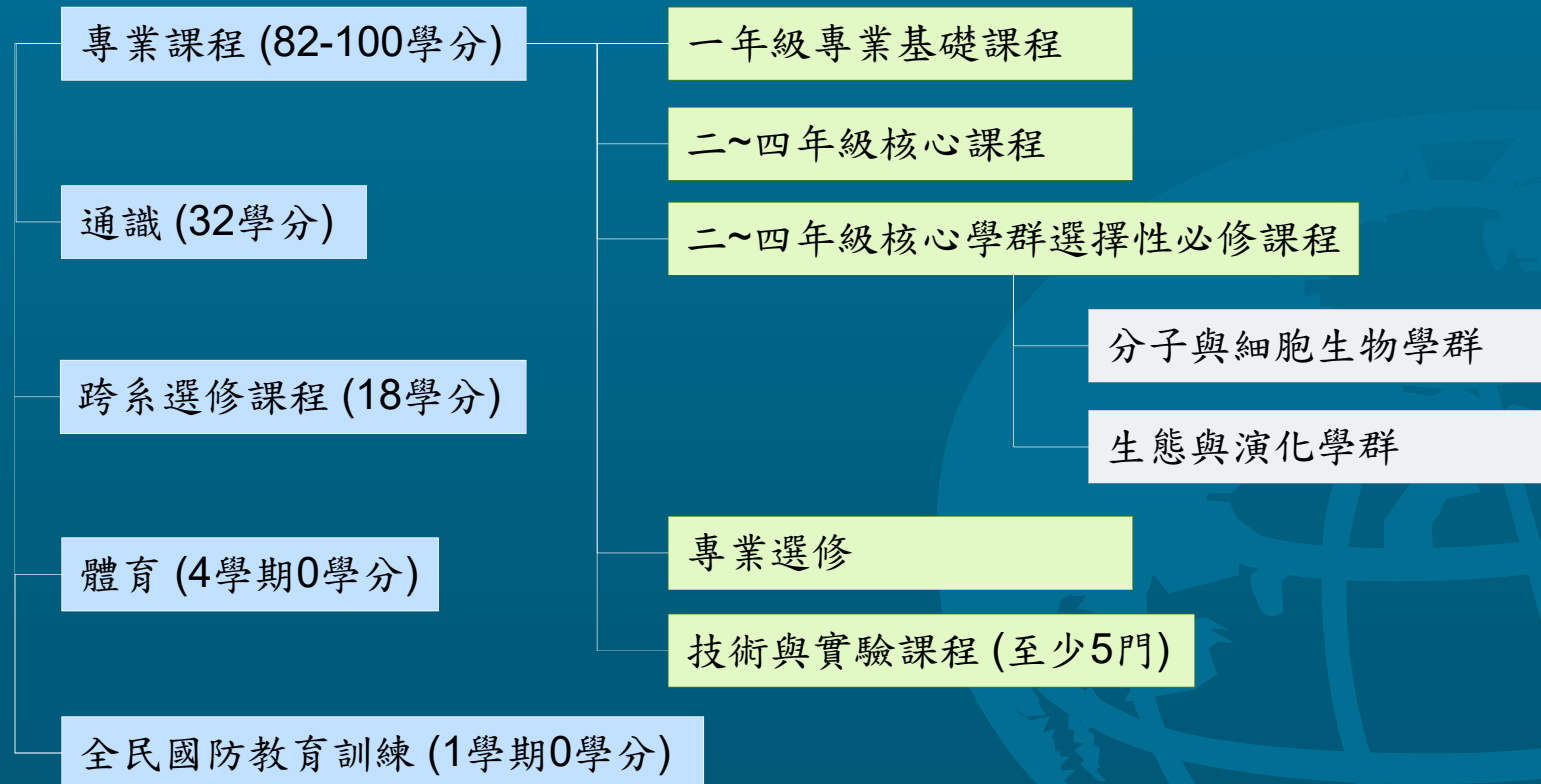
國際化特色

美國普渡大學雙聯學位 

美國夏威夷大學學碩士學程 

日本琉球大學國際聯合課程 

課程設計



出路與發展

專業就業領域：

- 擔任各級學校教職。
- 於學校及研究機構等非營利單位從事基礎醫學、農業、生技產業相關研究工作。
- 於學校或研究機構擔任助理及技術性工作。
- 可參加水產、漁業、保育及林業等相關公務人員考試。
- 專業儀器、耗材進口、技術支援等服務業。
- 專業藥劑、生物晶片、生技產品研發製造。